



## ISTITUTO COMPRENSIVO PERUGIA 7

Strada Lacugnano 53 06132 PERUGIA S. SISTO -C.F. 94152440544

Tel. 075/52.87.904 e Fax 075/5288487

*E-mail: [pgic86400t@istruzione.it](mailto:pgic86400t@istruzione.it) – Pec: [pgic86400t@pec.istruzione.it](mailto:pgic86400t@pec.istruzione.it)*

[www.istitutocomprensivoperugia7.it](http://www.istitutocomprensivoperugia7.it)

### PROTOCOLLO SCUOLA PRIMARIA "CARLO COLLODI" a.s. 2021 / 2022

La Scuola Primaria "Carlo Collodi" tempo normale, situata nel quartiere di San Sisto, è un edificio a due piani circondato da un ampio giardino, a cui si può accedere attraverso un cancello che si apre in fondo a via delle Muse. Nella scuola ci sono tre aule al piano terra, ognuna dotata di una porta finestra che permette di entrare e di uscire direttamente dall'edificio, e due aule al piano primo. All'interno del plesso c'è anche un'aula per lavori a piccoli gruppi e quattro bagni al piano terra, mentre al piano primo sono presenti una biblioteca, due aule LIM, un'aula usata come spazio multifunzionale e sei bagni.

#### NORME DI COMPORTAMENTO PER ENTRARE A SCUOLA

La mattina i bambini dovranno essere accompagnati da **un solo genitore o da un suo delegato.** Tutti dovranno indossare una mascherina e attendere il suono della prima campanella nella zona assegnata alla propria classe.

All'interno dell'edificio scolastico, fin dal primo giorno, potranno entrare **solo** i bambini dalle 7:55 alle 8:00.

#### CLASSE PRIMA

- Entrare nel giardino della scuola dal cancello di ingresso in via delle Muse
- Raggiungere il punto di attesa assegnato alla classe, contraddistinto dal cartello 1^A, che si trova di fronte alla porta finestra dell'aula situata nel piazzale di fronte alla palestra,
- Attendere il suono della prima campanella (ore 7:55)
- Dalle 7:55 alle 8:00 i bambini saluteranno i genitori nel punto di attesa, un insegnante dalla porta finestra accoglierà i bambini e li farà entrare in classe
- Per tutto il tempo di permanenza all'interno degli spazi di pertinenza della scuola, devono essere rigorosamente rispettate le misure di prevenzione e contenimento del rischio di contagio di SARS-COV-2 (utilizzo di mascherine, distanziamento di almeno 1 metro, ecc.)

### CLASSE SECONDA

- Entrare nel giardino della scuola dal cancello di ingresso in via delle Muse
- Raggiungere il punto di attesa assegnato alla classe, contraddistinto dal cartello 2<sup>A</sup>, che si trova di fronte alla porta finestra dell'aula, alla sinistra dell'ingresso principale (**non sostare di fronte all'ingresso della scuola**)
- Attendere il suono della prima campanella (ore 7:55)
- Dalle 7:55 alle 8:00 i bambini saluteranno i genitori nel punto di attesa, un insegnante dalla porta finestra accoglierà i bambini e li farà entrare in classe
- Per tutto il tempo di permanenza all'interno degli spazi di pertinenza della scuola, devono essere rigorosamente rispettate le misure di prevenzione e contenimento del rischio di contagio di SARS-COV-2 (utilizzo di mascherine, distanziamento di almeno 1 metro, ecc.)

### CLASSE TERZA

- Entrare nel giardino della scuola dal cancello di ingresso in via delle Muse
- Raggiungere il punto di attesa assegnato alla classe, contraddistinto dal cartello 3<sup>A</sup>, che si trova di fronte alla porta finestra dell'aula, situata nel piazzale di fronte alla palestra,
- Attendere il suono della prima campanella (ore 7:55)
- Dalle 7:55 alle 8:00 i bambini saluteranno i genitori nel punto di attesa, un insegnante dalla porta finestra accoglierà i bambini e li farà entrare in classe
- Per tutto il tempo di permanenza all'interno degli spazi di pertinenza della scuola, devono essere rigorosamente rispettate le misure di prevenzione e contenimento del rischio di contagio di SARS-COV-2 (utilizzo di mascherine, distanziamento di almeno 1 metro, ecc.)

### CLASSE QUARTA

- Entrare nel giardino della scuola dal cancello di ingresso in via delle Muse
- Raggiungere il punto di attesa assegnato alla classe, contraddistinto dal cartello 4<sup>A</sup>, che si trova nel lato opposto all'ingresso principale, nel lato di giardino nel quale sono presenti gli orti
- Attendere il suono della prima campanella (ore 7:55)
- Dalle 7:55 alle 8:00 i bambini saluteranno i genitori nel punto di attesa ed entreranno in classe salendo le scale interne
- Per tutto il tempo di permanenza all'interno degli spazi di pertinenza della scuola, devono essere rigorosamente rispettate le misure di prevenzione e contenimento del rischio di contagio di SARS-COV-2 (utilizzo di mascherine, distanziamento di almeno 1 metro, ecc.)

### CLASSE QUINTA

- Entrare nel giardino della scuola dal cancello di ingresso in via delle Muse
- Raggiungere il punto di attesa assegnato alla classe, contraddistinto dal cartello 5<sup>A</sup>, che si trova di fronte alla scala esterna, alla destra dell'ingresso principale
- Attendere il suono della prima campanella (ore 7:55)
- Dalle 7:55 alle 8:00 i bambini saluteranno i genitori nel punto di attesa ed entreranno in classe salendo la scala esterna
- Per tutto il tempo di permanenza all'interno degli spazi di pertinenza della scuola, devono essere rigorosamente rispettate le misure di prevenzione e contenimento del rischio di contagio di

SARS-COV-2 (utilizzo di mascherine, distanziamento di almeno 1 metro, ecc.)

## **NORME DI COMPORTAMENTO DURANTE L'ORARIO SCOLASTICO**

### Spostamenti all'interno dell'edificio

- Indossare la mascherina all'interno dell'edificio
- Seguire la segnaletica orizzontale per raggiungere i bagni e le aule
- Evitare rigorosamente situazioni di promiscuità tra alunni di classi diverse

### Comportamenti all'interno delle aule

- Disinfettare le mani prima di entrare in classe
- Indossare la mascherina all'interno dell'aula
- Mantenere il distanziamento di un metro tra gli alunni
- Mantenere il distanziamento di due metri tra alunni e personale scolastico

### Disposizione classi

- I A: aula n. 3
- II A: aula n. 1
- III A: aula n. 4
- IV A: aula n. 5
- V A: aula n. 9

### Destinazione d'uso delle altre aule

- Aula multifunzionale: aula n.2 attività a piccoli gruppi di recupero/potenziamento
- Aula multifunzionale: aula n.8 attività alternativa alla religione, attività a piccoli gruppi
- Biblioteca: aula n.7
- Aula LIM: aula n.6
- Aula LIM: aula n.10

### Utilizzo dei servizi igienici

• Gli alunni devono rigorosamente utilizzare solo i servizi igienici assegnati alla propria classe. Sarà indicato in ogni porta dei wc la destinazione d'uso.

### Bagni femmine al **piano terra**:

- Bagno n. 1 classe 3<sup>A</sup>
- Bagno n. 2 classe 1<sup>A</sup> e 2<sup>A</sup>

### Bagni maschi al **piano terra**:

- Bagno n. 4 classi 1<sup>A</sup> e 3<sup>A</sup>

- Bagno n. 5 classe 2^A

Bagni femmine al **piano primo**:

- Bagno n. 4 classe 5^A
- Bagno n. 5 classe 4^A
- Bagno n. 6 classe 4^A

Bagni maschi al **piano primo**:

- Bagno n. 1 classe 5^A
- Bagno n. 2 classe 4^A
- Bagno n. 3 classe 4^A

### **NORME DI COMPORTAMENTO IN CASO DI ENTRATA POSTICIPATA E USCITA ANTICIPATA**

#### Entrata in ritardo

• In caso di entrata in ritardo si potrà utilizzare **solo** l'ingresso principale. Il genitore, o un adulto maggiorenne da lui delegato, dopo aver disinfettato le mani, firmerà il permesso sul tavolo presente nell'atrio senza spostarsi in altri spazi.

**N.B.** L'entrata in ritardo deve essere un evento assolutamente eccezionale.

#### Uscita anticipata

• In caso di uscita anticipata si potrà utilizzare **solo** l'ingresso principale. Il genitore, o un adulto maggiorenne da lui delegato, dopo aver disinfettato le mani, firmerà il permesso sul tavolo presente nell'atrio senza spostarsi in altri spazi.

### **NORME DI COMPORTAMENTO PER USCIRE DA SCUOLA**

#### CLASSE PRIMA

- Entrare nel giardino della scuola dal cancello di ingresso in via delle Muse
- Attendere il suono della seconda campanella (ore 13:25) davanti al punto di attesa della classe 1^A di fronte alla porta finestra dell'aula situata nel piazzale di fronte alla palestra
  - Alle ore 13:25 un genitore o un adulto maggiorenne da lui delegato, senza entrare a scuola, riprenderà il bambino/a davanti alla porta finestra della classe
  - Uscire dal cancello da dove si è entrati

#### CLASSE SECONDA

- Entrare nel giardino della scuola dal cancello di ingresso in via delle Muse
- Attendere il suono della seconda campanella (ore 13:25) davanti al punto di attesa della classe 2^A di fronte alla porta finestra dell'aula, alla sinistra dell'ingresso principale (**non sostare di fronte all'ingresso della scuola**)

- Al suono della seconda campanella (ore 13:25) andare davanti alla porta finestra della classe e senza entrare a scuola, riprendere il bambino
- Uscire dal cancello da dove si è entrati

#### CLASSE TERZA

- Entrare nel giardino della scuola dal cancello di ingresso in via delle Muse
- Attendere il suono della seconda campanella (ore 13:25) nel punto di attesa assegnato alla classe, contraddistinto dal cartello 3<sup>A</sup>, che si trova di fronte alla porta finestra dell'aula situata nel piazzale di fronte alla palestra
- Al suono della seconda campanella (ore 13:25), un genitore o un adulto maggiorenne da lui delegato, riprenderà il bambino/a che uscirà dalla porta finestra della classe senza entrare a scuola
- Uscire dal cancello da dove si è entrati

#### CLASSE QUARTA

- Entrare nel giardino della scuola dal cancello di ingresso in via delle Muse
- Attendere il suono della seconda campanella (ore 13:25) nel punto di attesa assegnato alla classe, contraddistinto dal cartello 4<sup>A</sup>, che si trova nel lato opposto all'ingresso principale, nel lato di giardino nel quale sono presenti gli orti
- Al suono della seconda campanella (ore 13:25), un genitore o un adulto maggiorenne da lui delegato, riprenderà, senza entrare a scuola, il bambino/a che uscirà da dove è entrato/a
- Uscire dal cancello da dove si è entrati

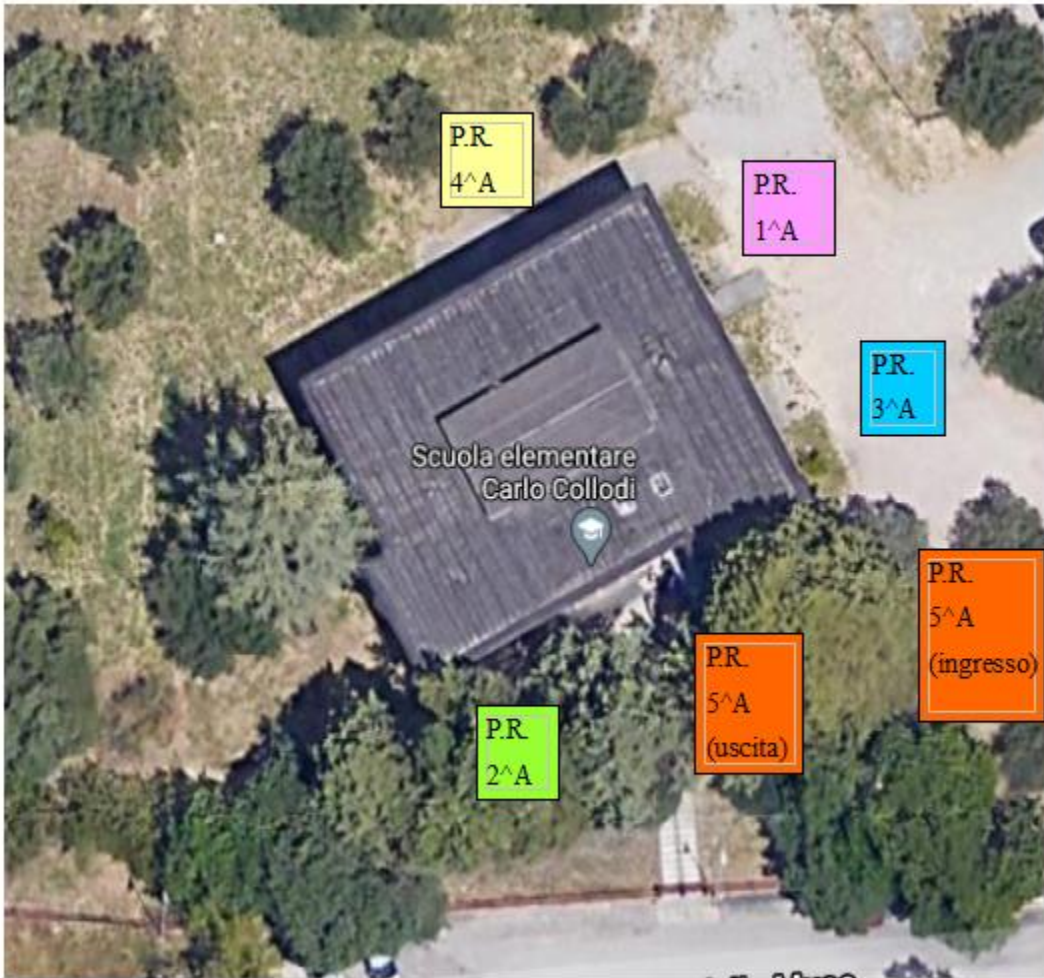
#### CLASSE QUINTA

- Entrare nel giardino della scuola dal cancello di ingresso in via delle Muse
  - Attendere il suono della seconda campanella (ore 13:25) all'ingresso principale del plesso
- (attenzione: gli alunni non usciranno da dove sono entrati)**
- Al suono della seconda campanella (ore 13:25) andare davanti all'ingresso principale senza entrare a scuola, riprendere il bambino
  - Uscire dal cancello da dove si è entrati

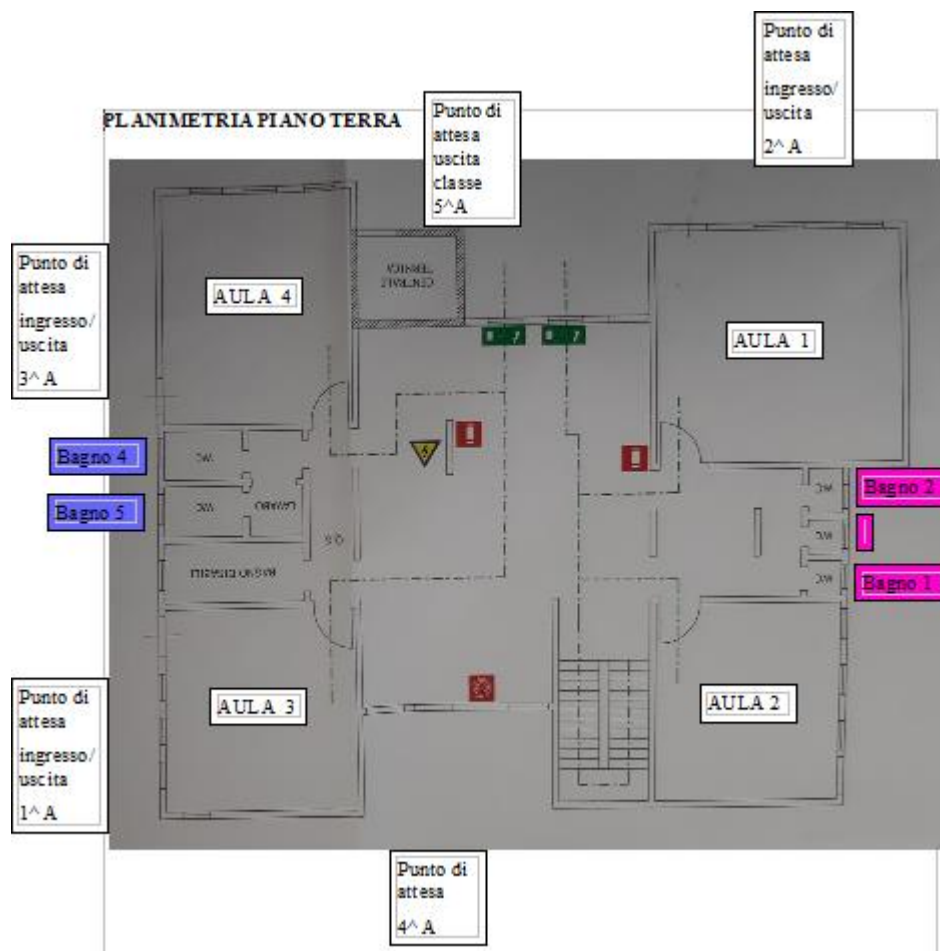
#### NOTA BENE

I genitori che all'uscita di scuola devono riprendere più figli, **prima dovranno riprendere i bambini più piccoli, successivamente si recheranno all'uscita della classe del figlio maggiore. Gli insegnanti che hanno alunni con fratelli su più classi, dovranno attendere nel punto di uscita della propria classe che i genitori vadano a riprendere prima i figli più piccoli e poi quelli più grandi.**

### **PUNTI DI ATTESA (P.d.A.) DELLE CLASSI**



# PLANIMETRIA PIANO TERRA



# PLANIMETRIA PIANO PRIMO

