



ISTITUTO COMPRENSIVO PERUGIA 7

Strada Lacugnano 53 06132 PERUGIA S. SISTO -C.F. 94152440544

Tel. 075/52.87.904 e Fax 075/5288487 E-mail:

pgic86400t@istruzione.it – Pec:

pgic86400t@pec.istruzione.it www.istitutocomprensivoperugia7.it



PROTOCOLLO SCUOLA DELL'INFANZIA "A. MERINI" a.s. 2021/2022

La Scuola dell'Infanzia “A. Merini”, situata nel quartiere di San Sisto, è un edificio a piano terra circondata da un ampio giardino, a cui si può accedere attraverso due entrate: un cancello che si apre su una strada che porta ad altre scuole del quartiere in Via delle Muse, l'altro su Strada Lacugnano. L'edificio ospita ai piani superiori la scuola Secondaria di I grado “Dante Alighieri” e al piano terra, nell'ala sinistra entrando dalla porta principale, la Scuola Primaria TP “C. Collodi”. All'interno dello stesso cancello, in un edificio adiacente a quello sopracitato, si trova la Scuola Primaria TN “C. Collodi”. Nella scuola ci sono tre aule, ognuna dotata di una porta finestra che si apre direttamente sull'ampio giardino antistante l'edificio e che permette di entrare e di uscire direttamente dalle rispettive classi. All'interno dell'edificio c'è anche un “salone” usato come spazio multifunzionale, una mensa che non è adiacente alle aule, una piccola stanza usata dal personale ATA e una stanza bagno dove sono ubicate 9 sedute per i bambini. È presente anche una palestra con entrata indipendente. La scuola è dotata di un bagno per adulti.

Orario di funzionamento

La struttura funziona dal lunedì al venerdì secondo il seguente orario:

ORARIO FUNZIONAMENTO	ORARIO ENTRATA	ORARIO REFEZIONE	ORARI USCITA	ORARIO MASSIMO ENTRO CUI RIPRENDERE I BAMBINI *
DAL 13 SETTEMBRE AL 17 SETTEMBRE 2021 8:00/13:00	DALLE 8:00 ALLE 9:00	COLAZIONE DALLE 9:00 ALLE 9:30	DALLE 12:15 ALLE 13:00	12:55

<p style="text-align: center;">DAL 20 SETTEMBRE AL 24 SETTEMBRE 2021 8:00/14:00</p>	<p style="text-align: center;">DALLE 8:00 ALLE 9:00</p>	<p style="text-align: center;">COLAZIONE DALLE 9:00 ALLE 9:30</p> <p style="text-align: center;">PRANZO DALLE 12:00 ALLE 13:00</p>	<p style="text-align: center;">1^ USCITA DALLE 11:45 ALLE 12:00 per i bambini che non usufruiscono del servizio mensa</p> <p style="text-align: center;">2^ USCITA dalle 13:15 alle 14:00</p>	<p style="text-align: center;">13.55</p>
<p style="text-align: center;">DAL 27 SETTEMBRE 2021 8:00/16:00</p>	<p style="text-align: center;">DALLE 8:00 ALLE 9:00</p>	<p style="text-align: center;">COLAZIONE DALLE 9:00 ALLE 9:30</p> <p style="text-align: center;">PRANZO DALLE 12:00 ALLE 13:00</p>	<p style="text-align: center;">1^ USCITA DALLE 11:45 ALLE 12:00 per i bambini che non usufruiscono del servizio mensa</p> <p style="text-align: center;">2^ USCITA DALLE 13:15 ALLE 14:00 dopo il pranzo</p> <p style="text-align: center;">3^ USCITA DALLE 15:30 ALLE 16:00</p>	<p style="text-align: center;">15:55</p>

***Vista la particolare situazione, i genitori sono tenuti ad arrivare almeno cinque minuti prima dell'orario di chiusura per dare la possibilità al personale scolastico di preparare il bambino, accompagnarlo all'uscita, chiudere il plesso e iniziare la sanificazione dei locali scolastici a partire dalle ore 16.00.**

Al fine di non interferire con il buon andamento dell'organizzazione della scuola, i genitori sono tenuti ad osservare tassativamente la puntualità rispettando gli orari stabiliti per l'ingresso e per l'uscita.

MODALITA' DI INSERIMENTO DEI BAMBINI NUOVI ISCRITTI

Per garantire un buon inserimento dei bambini nel nuovo ambiente scolastico, favorire la conoscenza della scuola, delle maestre e del personale, tenuto conto dell'attuale situazione, si procederà come segue:

Dal 13 Settembre al 17 Settembre, i bambini "nuovi iscritti" entreranno scaglionati in tre gruppi (precedentemente predisposti dalle insegnanti):

Il 1° gruppo entrerà dalle ore 8.00 alle ore 8.20

Il 2° gruppo entrerà dalle ore 8.20 alle ore 8.40

Il 3° gruppo entrerà dalle ore 8.40 alle ore 9.00

Dal 20 Settembre l'ingresso sarà, come per tutto il resto dell'anno, dalle ore 8.00 alle ore 9.00. Dove necessario saranno concordati con le famiglie tempi di permanenza gradualmente e personalizzati.

NORME DI COMPORTAMENTO PER ENTRARE A SCUOLA

La mattina i bambini dovranno essere accompagnati da **un solo genitore o da un suo delegato**. L'accompagnatore dovrà indossare una mascherina e attendere l'arrivo dell'insegnante o della collaboratrice alle quali verrà consegnato il bambino.

- Le sezioni B e C rimarranno nell'edificio, mentre la sezione A verrà spostata presso la palestra, che si trova all'esterno con ingresso indipendente.
- I genitori delle sezioni A, B e C, seguendo le indicazioni dei cartelli segnalatori che troveranno appena varcato il cancello della scuola, accompagneranno i bambini presso le porte finestre delle rispettive aule. I bambini verranno accolti dalle insegnanti di sezione.
- Per tutto il tempo di permanenza all'interno degli spazi di pertinenza della scuola, dovranno essere rigorosamente rispettate le misure di prevenzione e contenimento del rischio di contagio di SARS-CoV-2 (utilizzo di mascherine, distanziamento di almeno 1 metro, ecc.).
- **Non è consentito l'accesso dei genitori all'interno dell'edificio scolastico.**
- **Non è consentito portare da casa giochi o altri oggetti.**

NORME DI COMPORTAMENTO PER USCIRE DA SCUOLA

- Per quanto riguarda il momento dell'uscita a fine giornata scolastica, i genitori delle sezioni accederanno alle aule con le stesse modalità dell'arrivo
- Qualora fosse necessario l'ingresso di un genitore a scuola, per motivi inderogabili, questi potrà accedere ai locali solo indossando la mascherina e sanificando le mani con gli appositi dispenser che si trovano all'ingresso

INDICAZIONI IGIENICO-SANITARIE

E' fondamentale ricordare che dovrà essere scrupolosamente osservato l'auto-monitoraggio delle condizioni di salute sia del minore che dei componenti del nucleo familiare e che, in caso di sintomatologia sospetta COVID-19 sia del minore stesso che di un componente del nucleo familiare o convivente, non dovrà accedere alla scuola dell'infanzia.

NORME DI COMPORTAMENTO DURANTE L'ORARIO SCOLASTICO DEL PERSONALE DOCENTE E ATA

- Seguire la segnaletica orizzontale per raggiungere i bagni, le aule e il salone rispettando rigorosamente alle misure di prevenzione e contenimento del rischio di contagio di SARS-CoV-2 (utilizzo di mascherine, distanziamento di almeno 1 metro, ecc.).

DISPOSIZIONI CLASSI

- Sezione A aula n° 5
- Sezione B aula n° 2
- Sezione C aula n° 1
- Aula “Covid” aula n°3
- Aula multifunzionale (salone): aula n.4 attività alternativa alla religione, attività a piccoli gruppi

NORME DI COMPORTAMENTO IN CASO DI ENTRATA POSTICIPATA E USCITA ANTICIPATA

Entrata in ritardo

- In caso di entrata in ritardo (solo per le sezioni B e C) si potrà utilizzare **solo** l'ingresso principale. Il genitore, o un adulto maggiorenne da lui delegato, attenendosi scrupolosamente alle norme anticovid, firmerà il registro posto sul tavolo senza spostarsi in altri spazi. Per la sezione A, sia per le entrate in ritardo che le uscite anticipate, il genitore, o un adulto maggiorenne da lui delegato si dirigerà all'ingresso dell'aula e rispettando rigorosamente alle misure di prevenzione e contenimento del rischio di contagio di SARS-CoV-2 (utilizzo di mascherine, distanziamento di almeno 1 metro, ecc.).

N.B. L'entrata in ritardo deve essere un evento assolutamente eccezionale.

Uscita anticipata

- In caso di uscita anticipata (solo per le sezioni B e C) si potrà utilizzare **solo** l'ingresso principale. Il genitore, o un adulto maggiorenne da lui delegato, attenendosi scrupolosamente alle norme anticovid, firmerà il registro posto sul tavolo senza spostarsi in altri spazi.

Per la sezione A, sia per le entrate in ritardo che le uscite anticipate, il genitore, o un adulto maggiorenne da lui delegato si dirigerà all'ingresso dell'aula e rispettando rigorosamente alle misure di prevenzione e contenimento del rischio di contagio di SARS-CoV-2 (utilizzo di mascherine, distanziamento di almeno 1 metro, ecc.).

MENSA

- La colazione e il pranzo verranno somministrati nelle rispettive aule. Per le sezioni B e C si procederà alla sanificazione delle aule sia prima che dopo i pasti. I bambini e le insegnanti attenderanno il proprio turno, per accedere ai bagni, presso il salone comune della scuola (a sua volta sanificato ad ogni cambio di sezione) per poi tornare nelle rispettive aule.

La sezione A nella propria aula avrà uno spazio dedicato alla zona mensa.

USCITA IN GIARDINO

Ogni sezione utilizzerà una parte di giardino dedicata ed eviterà rigorosamente occasione di promiscuità.

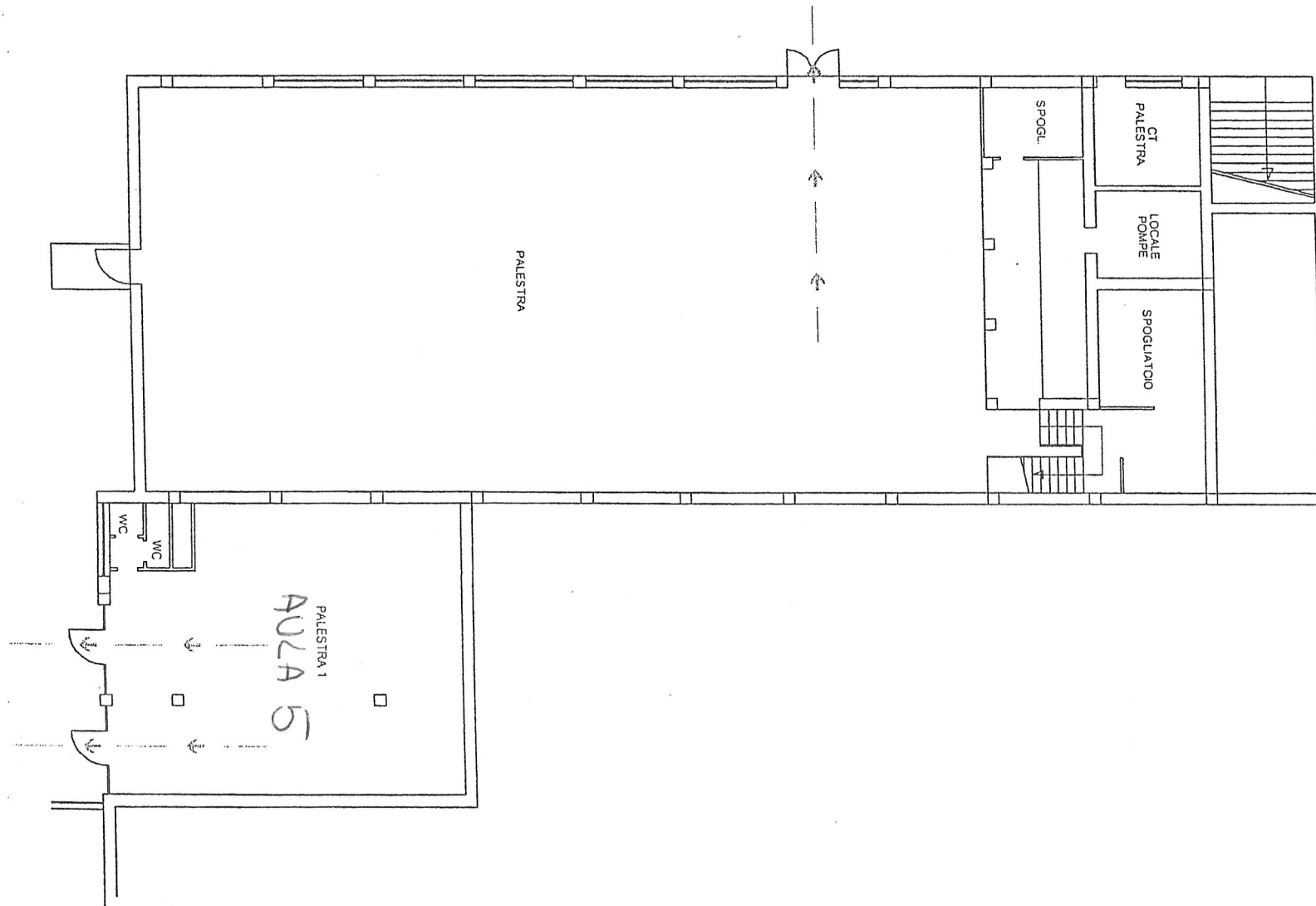
Planimetrie scuola dell'Infanzia “Alda Merini”

Vedi Allegato

ISTITUTO COMPRENSIVO PERUGIA 7

SCUOLA DELL'INFANZIA "A. MERINI"

A PLANIMETRIA PIANO SECONDO SEMINTERRATO



ISTITUTO COMPRENSIVO PERUGIA 7

SCUOLA DELL'INFANZIA "A. MERINI"

A PLANIMETRIA PIANO SEMINTERRATO

